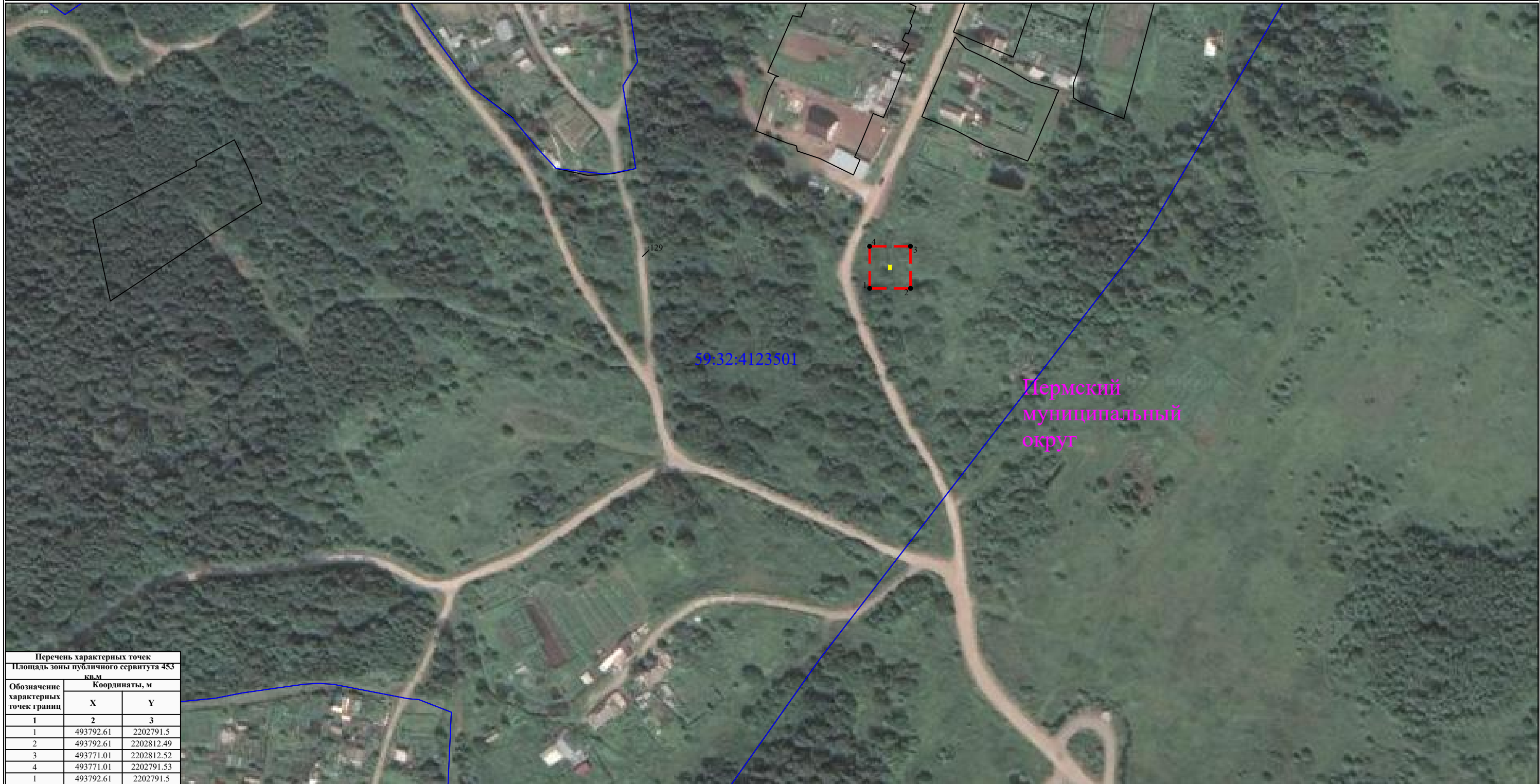


Схема расположения границ публичного сервитута
для эксплуатации объекта
ТП-47447



Перечень характерных точек		
Площадь зоны публичного сервитута 453 кв.м		
Обозначение характерных точек границ	Координаты, м	
	X	Y
1	2	3
1	493792.61	2202791.5
2	493792.61	2202812.49
3	493771.01	2202812.52
4	493771.01	2202791.53
1	493792.61	2202791.5

- УСЛОВНЫЕ ОБОЗНАЧЕНИЯ

- границы устанавливаемого публичного сервитута

- ось линии, контур объекта

- границы муниципального образования, населенных пунктов

- границы кадастрового квартала

- границы земельных участков, попадающих в зону публичного сервитута
- 1

- обозначение характерной точки границы устанавливаемого публичного сервитута

:123

- кадастровый номер земельного участка

59:32:0000000

- кадастровый номер квартала

г. Пермь

- наименование муниципального образования, населенного пункта